

**Välkommen till årsstämma i  
Boule Diagnostics AB  
23 april 2013**



20/06/2013

Copyright © 2013 by Boule Diagnostics AB

# Blodcellräkning

## – världens vanligaste diagnostiska laborietest

- **Blodcellräkning (CBC)** – det vanligaste diagnostiska laborietestet vid läkarbesök
- Blodanalys bestämmer allmän hälsostatus och **identifierar en lång rad vanligt förekommande sjukdomar**
- Varje år genomförs **1,2 miljarder blodanalyser** globalt
- Boule **fokuserar på det decentraliserade marknadssegmentet** nära patienten
- Boules marknadssegment värd cirka **4,9 miljarder kronor** – Boules marknadsandel cirka **6 procent**



*Boule har en stark position och fortsätter ta marknadsandelar på nyckelmarknader*



## 2012 i korthet

- Nettoomsättningen steg med 11,8 procent till MSEK 275,3 (246,2). Förändringen av valutakursen på USD och EUR påverkade nettoomsättningen positivt med MSEK 4,4.
- Bruttomarginalen uppgick till 45 procent (45).
- Koncernens rörelseresultatet uppgick till MSEK 20,4 (17,2).
- Årets resultat efter skatt uppgick till MSEK 11,0 (10,1), vilket motsvarar SEK 2,33 (2,48) per aktie.
- Kassaflödet från den löpande verksamheten var MSEK 10,9 (5,4).

## 2012 i korthet (forts)

- En ny produktionsanläggning för tillverkning av reagens i Sverige invigdes i början av året.
- Boule fick order på 245 instrument – bolagets hittills största enskilda instrumentorder. Köpare var Piramal Healthcare, en av bolagets indiska distributörer.
- Bolaget utökade med ytterligare en distributör i Ryssland – Diakon ZAO.
- Ägarspridning i Boule genomfördes, där ett antal svenska privatinvestorer förvärvade sammanlagt 260 000 aktier i bolaget, motsvarande 5,5 procent av bolagets kapital och röster. Idag har bolaget 750 aktieägare.
- Boule utsåg koncernens CFO Fredrik Alpsten till tillförordnad VD för det amerikanska dotterbolaget Clinical Diagnostic Solutions (CDS).

# Första kvartalet 2013

## Första kvartalet januari-mars i sammandrag

- Nettoomsättningen uppgick till MSEK 63,4 (64,3).
- Rörelseresultatet uppgick till MSEK 0,5 (4,5).
- Resultatet per aktie uppgick till SEK -0,36 (0,45).
- Ökad satsning på tillväxtmarknader – etablering av dotterbolag i Mexiko samt ett säljkontor i Dubai.

## Väsentliga händelser efter rapportperiodens slut

- Bolaget ökade sitt engagemang på de snabbväxande marknaderna i Latinamerika, Mellanöstern och Afrika.
- Fortsatt satsning på utveckling av OEM-verksamheten – avtal om nya lokaler möjliggör expansion.

# Blodcellräkning (CBC)

## – så här går det till

Blodprov

Analys i automatisk blodcellräknare

Provsvar på en minut

1.



2.



3.

- Röda blodkroppar (syretillförsel)
- Blodplättar (koagulation)
- Vita blodkroppar (immunförsvar)

### Klinisk relevans

#### Röda blodkroppar

- Blodbrist
- Blödningar
- Graviditet
- Ämnesomsättningsproblem

#### Blodplättar

- Koagulationsrubbing
- Kemoterapi
- Blödarsjuka
- Infektion

#### Vita blodkroppar

- Bakteriefektion
- Virusinfektion
- Parasitinfektion
- Leukemi
- Allergi

## Boules erbjudande – produktutveckling och produktion

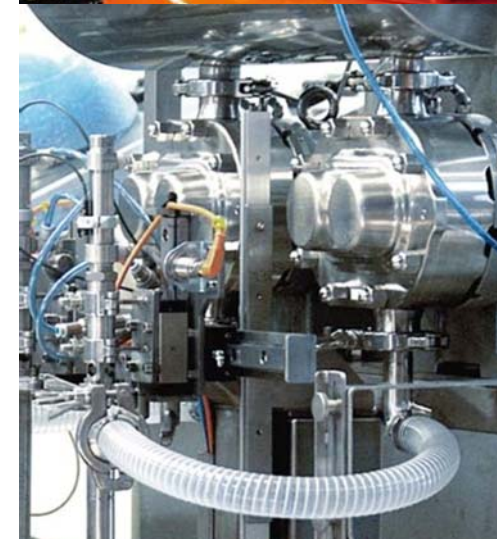
	Sverige	USA	Kina
Produktutveckling	◆	◆	
Instrumenttillverkning	◆		◆
Reagensproduktion	◆	◆	
Tillverkning av kontroller och kalibratorer		◆	

### Ny produktionsanläggning för reagens invigdes 2012

- Produktionsvolymen i Sverige ökade med 70 procent 2012, motsvarande 25 procent av koncernens totala volym.

### Avtal klart för nya lokaler till expansion av OEM verksamheten

- Under året har ett antal större utvecklingsprojekt bedrivits som bedöms kunna leda till nya långsiktiga OEM-produkter till globala storföretag inom IVD-industrin.



## POC-systemet

### – vår nästa system öppnar ny marknad

- Totala (Point-of Care) POC-marknaden – 12 mdr USD (exkl. diabetes övervakning 4 mdr USD)
- Snabbväxande => 10% årlig tillväxt
- Distributionsavtal med Alere
  - Ledande diagnostikföretag för POC
  - Etablerade kontraktminimum
- I dagsläget finns inget “CLIA waived” CBC-system på marknaden
  - Marknadspotentialen för POC bedöms till 300 miljoner USD – Boules mål 50%





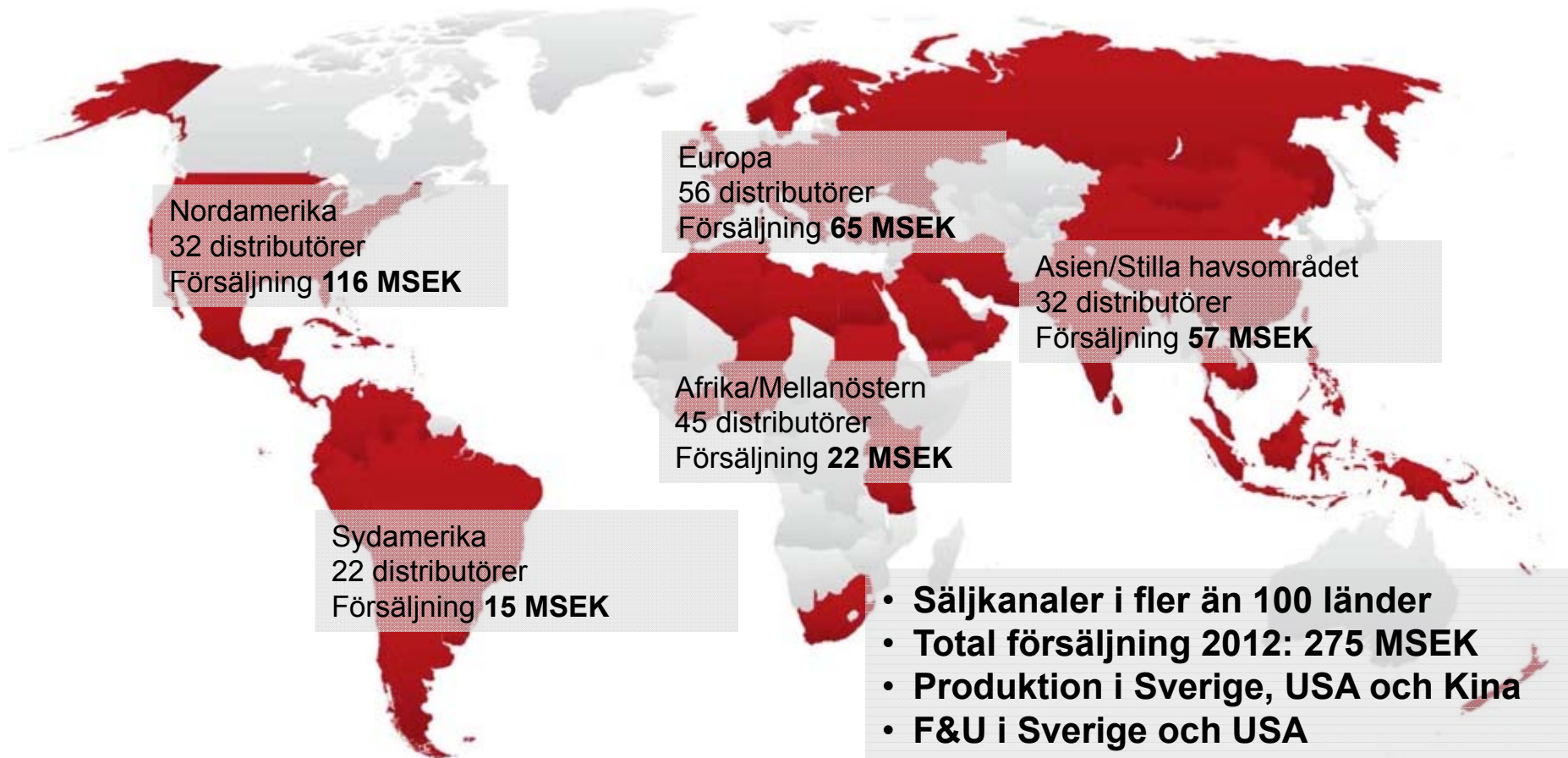
## Uppdatering POC

- Mycket bra precision och prestanda i prekliniska försök men systemet är inte tillräckligt robust – klinisk studie senareläggs.
- Parallella aktiviteter i POC-projektet stoppas för att fokusera på att göra POC-systemet robust – därefter presenteras reviderad lanseringsplan.
- Prioritering av utveckling inom kärnverksamheten följer den långsiktiga planeringen. Väsentliga delar av POC-systemet kommer att kunna användas i kommande produkter till nuvarande kundsegment.



## Global närvaro

– distributionsstrategi med låg risk och låg kostnad



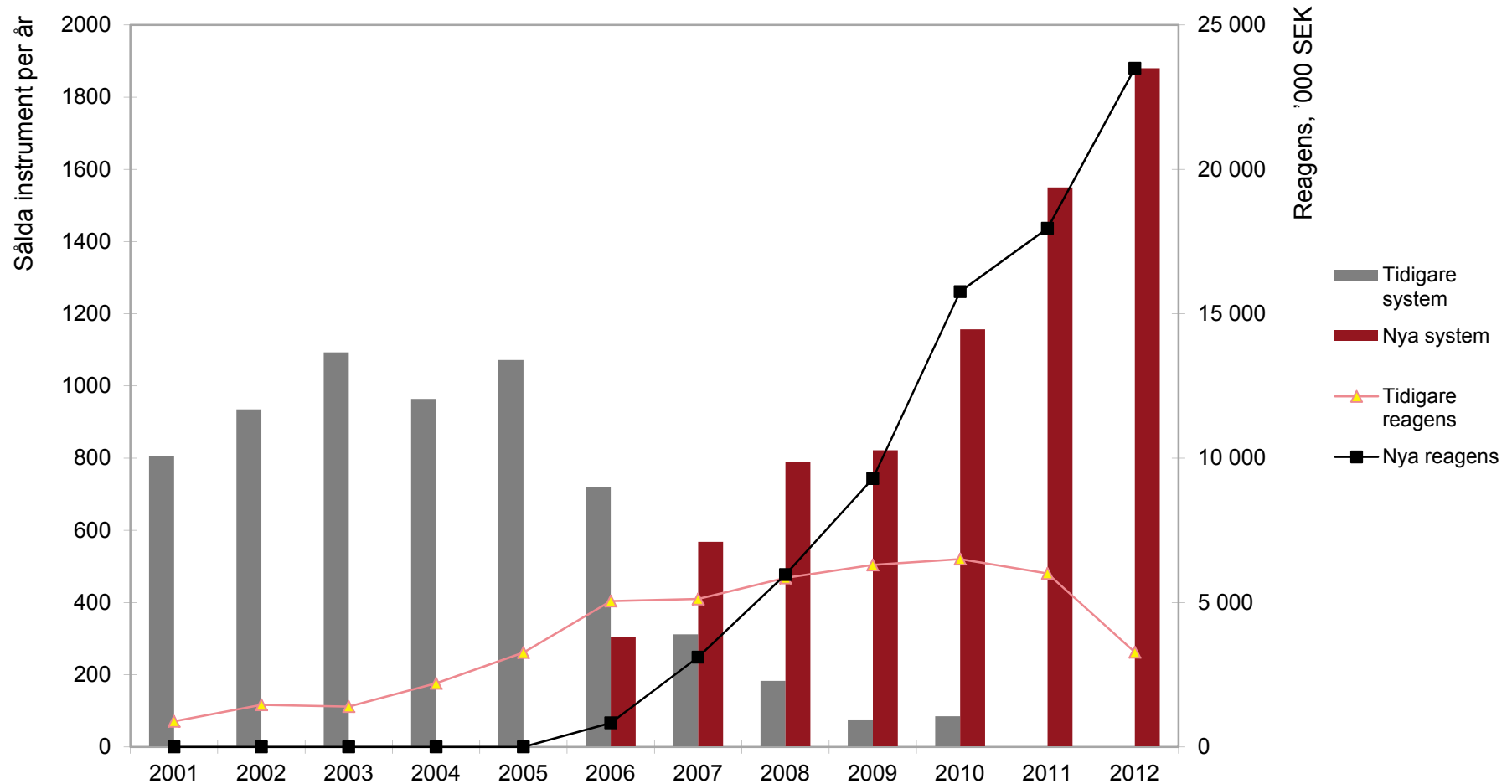
## Försäljningsutveckling 2012

### – fortsatt stabil tillväxt

Intäkter per region (MSEK)	Jan-Dec 2012	Δ (%)	Jan-Dec 2011
Europa	65,0	18%	54,9
Nordamerika	115,7	18%	98,2
Sydamerika	15,4	-28%	21,3
Asien	56,8	2%	55,5
Afrika	11,3	28%	8,8
Mellanöstern	10,8	50%	7,2
Oceanien	0,3	+/-0%	0,3
<b>TOTALT</b>	<b>275,3</b>	<b>12%</b>	<b>246,2</b>

# Försäljningsutveckling 2001-2012

– framgångsrik övergång till ny systemplattform



# Sammanfattning

- **Blodcellräkning stor och växande marknad**
  - Årligen 1,2 miljarder blodanalyser globalt
  - Boules marknad värd 4,9 miljarder kronor
- **Stark position och långsiktigt tillväxtpotential**
  - Stark position med närvaro i fler än 100 länder – fortsatt fokus på tillväxtmarknader
  - Återkommande intäkter från försäljning av förbrukningsvaror till växande bas av installerade system – låsta system blockerar konkurrens
  - POC kan mångdubbla försäljningen över tid
  - Försäljning genom distributörer sänker kostnad för expansion och minimerar risk
- **Hävstång för lönsamhet**
  - Höga marginaler i förbrukningsvaror
  - Stordriftsfördelar med ökande volymer



# Boule Diagnostics AB

## Årsstämma 23 april 2013

Om Boule:  
[www.boule.se](http://www.boule.se)

[www.redeye.se](http://www.redeye.se)  
[www.introduce.se](http://www.introduce.se)



20/06/2013

Copyright © 2013 by Boule Diagnostics AB